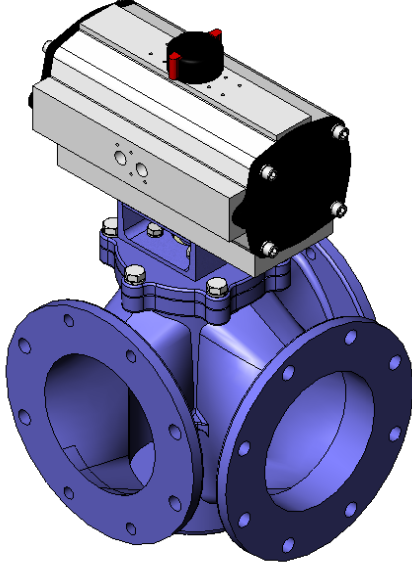


3-4 YOLLU KÜRESEL VANALAR AVAK-3-4 SERİSİ



MODEL
AVAK-3-4

ÖLÇÜ
DN 80-400

SICAKLIK DEĞERLERİ
-20 C / 200 C

GÖVDE MALZEMESİ
GG25/CF8M

DİSK MALZEMESİ
AISI304/AISI316

KUMANDA ŞEKİLLERİ
Redüktör kumandası, Pnömatik aktuatörlü, Elektrik aktuatörlü, Oransal kontrolör

UYGULAMA ALANLARI
Gıda, Kimya; Kağıt

GÖVDE SEÇENEKLERİ

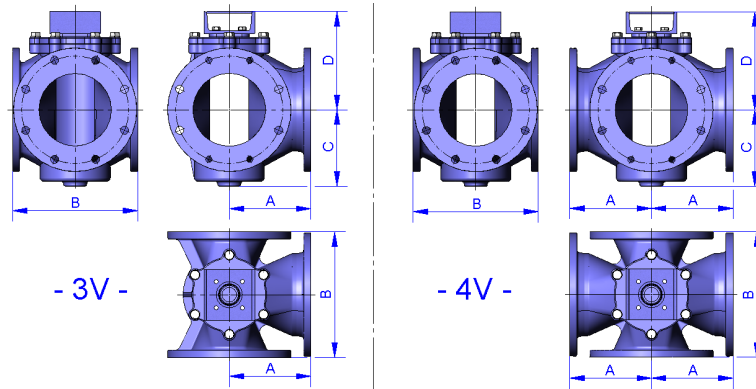
MALZEME	AÇIKLAMA	STANDART BOYA	
Dökme Demir	GG25-AISI316	EPOXY /-	80-400

DİSK SEÇENEKLERİ

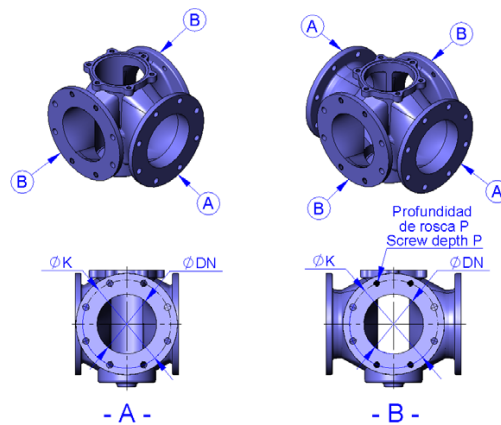
MALZEME	AÇIKLAMA	STANDART BOYA	ÇAP
Paslanmaz Çelik	AISI304/AISI316		80-400

CONTA SEÇENEKLERİ

MALZEME	ÇALIŞMA SICAKLIĞI	UYGULAMA ALANLARI
METAL METALE	200 C	Kağıt, Gıda, Kimya



DN	A	B	C	D
80	137,5	200	128	193
100	162,5	250	128	193
125	200	290	145	210
150	200	290	171	231
200	225	345	210	269
250	272,5	415	257	328
300	287,5	470	294	358
350	317,5	530	343	404
400	360	610	375	449



z Threaded holes
{ Drilled holes

DIN PN10							ANSI150						
DN	ΔP Kg/Cm ²	A {	B z	B {	Metric	P	ØK	A {	B z	B {	İnç	P	ØK
80	10	8	-	8	M16	18	160	4	-	4	5/8	18	152,4
100	10	8	-	8	M16	18	180	8	-	8	5/8	18	190,5
125	10	8	-	8	M16	18	210	8	-	8	3 / 4	18	215,9
150	8	8	4	4	M20	20	240	8	4	4	3 / 4	20	241,3
200	7	8	4	4	M20	20	295	8	4	4	3 / 4	20	298,4
250	5	12	4	8	M20	22	350	12	4	8	7/8	22	361,9
300	5	12	4	8	M20	22	400	12	4	8	7/8	22	431,8
350	4	16	8	8	M20	22	460	12	4	8	1"	22	476,2
400	4	16	8	8	M20	22	515	16	8	8	1"	22	539,7

