

MANUEL KUMANDALI SVİÇLİ KELEBEK VANALAR KI SERİSİ



MODEL

KI Serisi

ÖLÇÜ

DN 40 - 600

BASINÇ SINIFI

PN 6 / PN 10 / PN 16 / Class 150

SICAKLIK DEĞERLERİ

-60 °C / 200 °C Sızdırmazlık elemanlarına göre

SIZDIRMAZLIK ELEMANLARI

E.P.D.M / EPDM-HT / NBR / FKM / NR / CO / CR / MVQ / CSM

GÖVDE MALZEMESİ

GGG 40 / Karbon Çelik / AISI316 / Duplex / Alüminyum / Alüminyum Bronz

DİSK MALZEMESİ

AISI 316 / Çelik / GGG40 / Alüminyum Bronz / Monel® Hastelloy®

KUMANDA ŞEKİLLERİ

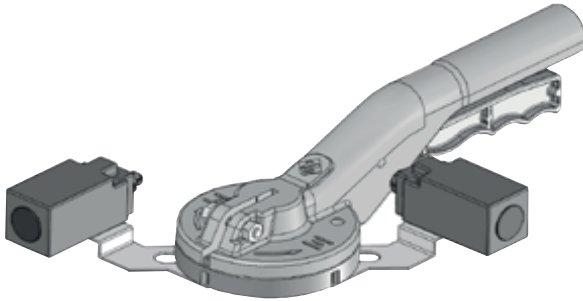
Kol Kumandası

UYGULAMA ALANLARI

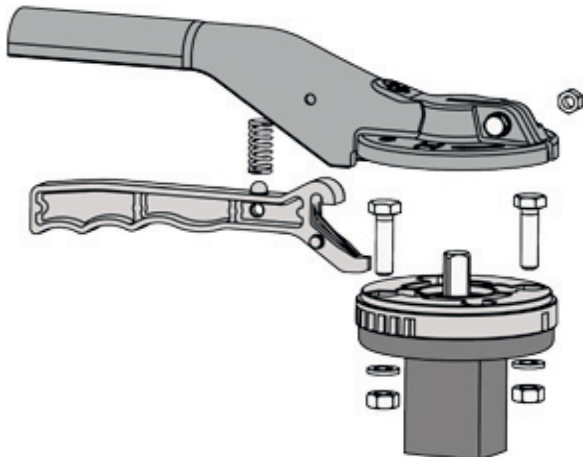
Kimya ve Petro Kimya Tesisleri, Su ve Atık Su Tesisleri, Gıda Tesisleri, Boyahaneler, Kağıt Fabrikaları, Madenler, Demir Çelik Tesisleri, Dökümhaneler

BAĞLANTI ÇEŞİTLERİ

Wafer, Lug, Çift Flanşlı



Manuel Kumandalı, mekanik sviçli kelebek vana



ÖZELLİKLER

*Her iki akış yönünde de tam sızdırmazlık

*Gövde şaft ve diskin hassa işlenmesi sayesinde düşük tork değerleri ve uzun ömür sağlar

*Şaft yataklamaları sayesinde eksenden kaçma önlenir ve uzun süre boyunca güvenli operasyon garanti altına alınır.

*Dört adet somun deliği montaj aşamasında doğru eksenlemeyi sağlar

*İstenen her yönde ve açıda montaj mümkündür

*Bakım gerektirmez.

*Vananın tamamı demonte edilebilir

GÖVDE SEÇENEKLERİ

MALZEME	AÇIKLAMA	STANDART BOYA	BV (PD)	BVKI/BLKI	BFKI
Dökme Demir	EN-GJS 400-15 (GS400)	EPOXY RAL 5009	80-600	40-800	80-600
Karbon Çelik	ASTM A216 WCB	EPOXY RAL 5009	80-600	40-800	
Paslanmaz Çelik	ASTM A351 CF8M (A316)		80-600	40-800	
Aluminyum Bronz	ASTM B148-C958.00		80-600	40-800	
Aluminyum (Pmax 10 Bar)	EN AB 46400	EPOXY RAL 5009	80-600	40-800	

DİSK SEÇENEKLERİ

MALZEME	AÇIKLAMA	STANDART BOYA	DN	DN	DN
Çelik	ASTM A105	ZINC	50-100	50-100	80-100
Sfero Döküm	EN-GJS 400-15 (GS400)	ZINC	125-600	125-800	125-600
Paslanmaz Çelik	ASTM A351 CF8M (A316)		80-600	40-800	80-600
Aluminyum Bronz	ASTM B148-C958.00		80-600	40-800	80-600
Hastelloy®	ASTM A494 CX2MW		80-600	40-800	80-600
Monel®	ASTM A494 M35-1		80-600	40-800	80-600

CONTA SEÇENEKLERİ

MALZEME	İSMİ	TİCARİ İSMİ	ÇALIŞMA SICAKLIĞI	UYGULAMA YERLERİ
NBR	NITRİL RUBBER	BUNA®	-25°C / +100°C	Yağlar, Karbon ve hidrojen eriği, Gazlar, Hava, Su
EPDM	COPOLYMER EPDM	ZINC	35°C / +130°C	Su, Deniz suyu, Buhar, Seyreltik asit
EPDM-HT	COPOLIMERY EPDM		30°C / +135°C	Su, Deniz suyu, Buhar, Seyreltik asit
CO	CARBOXIDE		-25°C / +100°C	Toz, Hava
FKM	FLUROELASTEMER	VITON®	-20°C / +200°C	Yağlar, Asitler, Karbon ve hidrojen
CR	POLYCHLOROPRENE	NEOPRENE®	-20°C / +100°C	Alkali, Bazlar, Su
NR	NATURAL RUBBER		-40°C / + 80°C	Glikoz, Abrasif ürünler
MVQ	SILICON RUBBER	SILOPREN®	-60°C / +190°C	Su, Yiyecek, İçecek
CSM	CHLOROSULFONATED POLYETHYLENE	HYPALON®	-20°C / +125°C	Asidler, Mineraller, Alkoller, Karbon ve hidrojen eriği

DN	A	B	C	D	E	F	ØI	Ch	H	K	J	N	n	O	N	n	O	N	n	O	N	n	O	W	L	W	L
40	130	75	49	33	36	34	14	11	90	70	9	-	-	-	M16	4	110	M16	4	110	M14	4	98.4	2.2	3	2.2	3
50	138	81	55	43	35	34	14	11	90	70	9	M12	4	110	M16	4	125	M16	4	125	M16	4	120.6	2.8	3.7	2.8	3.7
65	144	98	68	46	50	34	14	11	90	70	9	M12	4	130	M16	8	145	M16	8	145	M16	4	139.7	3.7	5.3	3.7	5.3
80	158	110	81	46	67	34	14	11	90	70	9	M16	4	150	M16	8	160	M16	8	160	M16	4	152.4	4	6.1	4	6.1
100	173	128	101	52	87	34	16	11	90	70	9	M16	4	170	M16	8	180	M16	8	180	M16	8	190.5	6	8.1	6	8.1
125	186	140	126	56	113	34	18	14	90	70	9	M16	8	200	M16	8	210	M16	8	210	M20	8	215.9	7.2	9.7	7.2	9.7
150	202	155	150	56	140	34	18	14	90	70	9	M16	8	225	M20	8	240	M20	8	240	M20	8	241.3	9.1	11.5	9.5	11.8
200	240	190	200	60	191	38	22	17	125	102	11	M16	8	280	M20	8	295	M20	12	295	M20	8	298.4	14	27	16	29
250	270	220	250	68	241	38	30	22	125	102	11	M16	12	335	M20	12	350	M24	12	355	M22	12	361.9	22	34	26	38
300	300	247	298	78	298	38	30	22	125	102	11	M20	12	395	M20	12	400	M24	12	400	M22	12	431.8	32	49	36	53

