

BIÇAKLI VANALAR GL SERİSİ



MODEL

GL Serisi

ÖLÇÜ

DN 50-1400

BASINÇ SINIFI

PN6 / PN 10 / PN 16 / PN 25 / Class 150 / JIS

SICAKLIK DEĞERLERİ

90 °C / 200 °C Sızdırmazlık elamanlarına göre

SIZDIRMAZLIK ELEMANI

EPDM / NBR / VITON / NR (Natural Rubber)

GÖVDE MALZEMESİ

GGG50 / AISI316 / Karbon Çelik / AISI 316 Ti / Duplex

BIÇAK MALZEMESİ

AISI 304 / AISI 316

KUMANDA ŞEKİLLERİ

Manuel, Pnömatik Aktuatörlü, Elektrik Aktuatörlü, Dişli Kutulu (Gear Box), Hidrolik Aktuatörlü

UYGULAMA ALANLARI

Maden, Enerji Santralleri, Jeotermal, Elektrik Santralleri, Kimya, Atık Su

ÖZELLİKLER

- * Çift yönlü sızdırmaz, wafer dizayn bıçaklı sürgülü vana.
- * Düşük basınç kaybı ile yüksek akış hızı sağlar.
- * Tek parçadan oluşan monoblok gövde dizaynı.
- * Akışkana göre değişen conta ve salmstra çeşitleri.
- * Hat üzerinde değiştirilebilir conta.
- * Bakım gerektirmez.



GÖVDE SEÇENEKLERİ

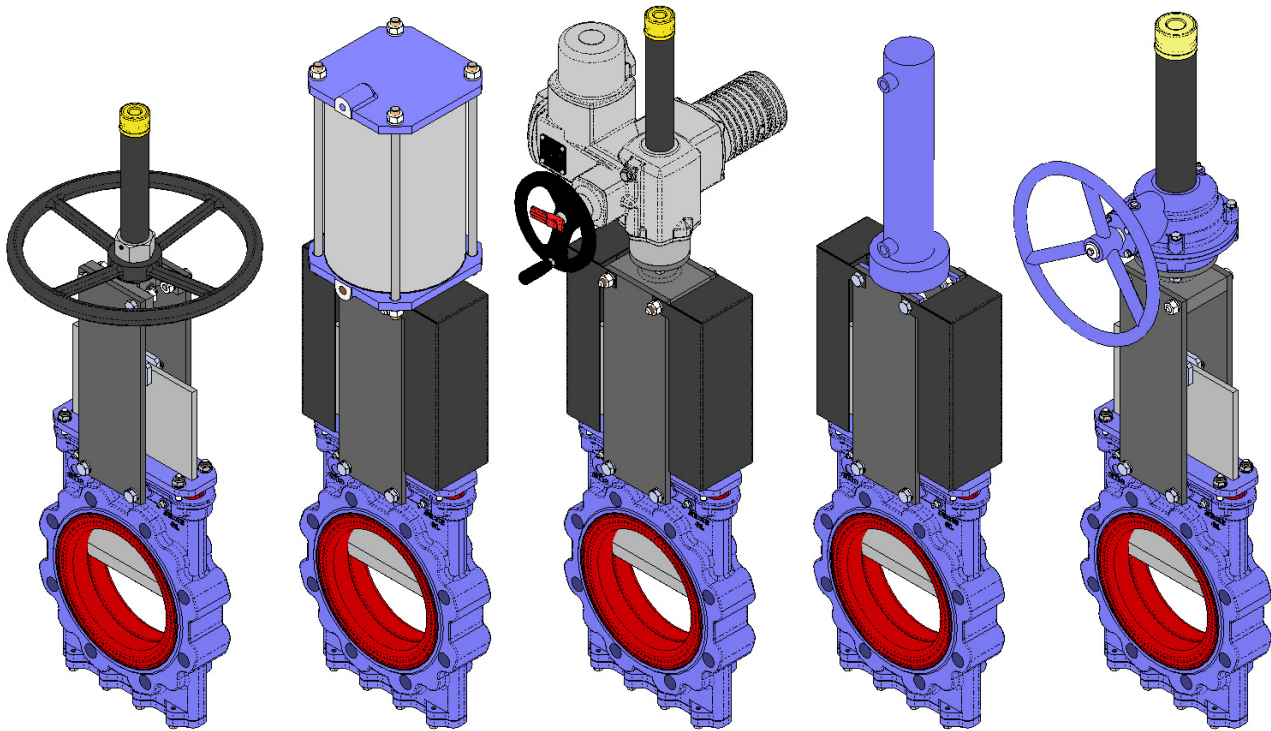
MALZEME	AÇIKLAMA	STANDART BOYA
Sfero Döküm Demir	EN-GJS 500	EPOXY RAL 5015
Karbon Çelik	ASTM A216 WCB	EPOXY RAL 5015
Paslanmaz Çelik	ASTM A351 CF8M (AISI 316)	
Paslanmaz Çelik	AISI 316 Ti	
Duplex Paslanmaz Çelik		
254 SMO	UNS S31254	
Uranus B6	AISI 904L	

BIÇAK SEÇENEKLERİ SEÇENEKLERİ

MALZEME	AÇIKLAMA
Paslanmaz Çelik	AISI 304 (Sfero Döküm Gövde)
Paslanmaz Çelik	AISI 316 (Paslanmaz Çelik Gövde)

CONTA SEÇENEKLERİ

MALZEME	ÇALIŞMA SICAKLIĞI	UYGULAMA YERLERİ
Natural Rubber (NR)	-10°C / +90°C	Genel, Çamur Uygulamaları
EPDM (E)	-10°C / +90°C	Su, Hafif Kimyasallar
Nitrile (N)	-10°C / +90°C	Hidrokarbonlar, Yağlar
Viton (V)	-10°C / +200°C	Hidrokarbonlar, Solventler



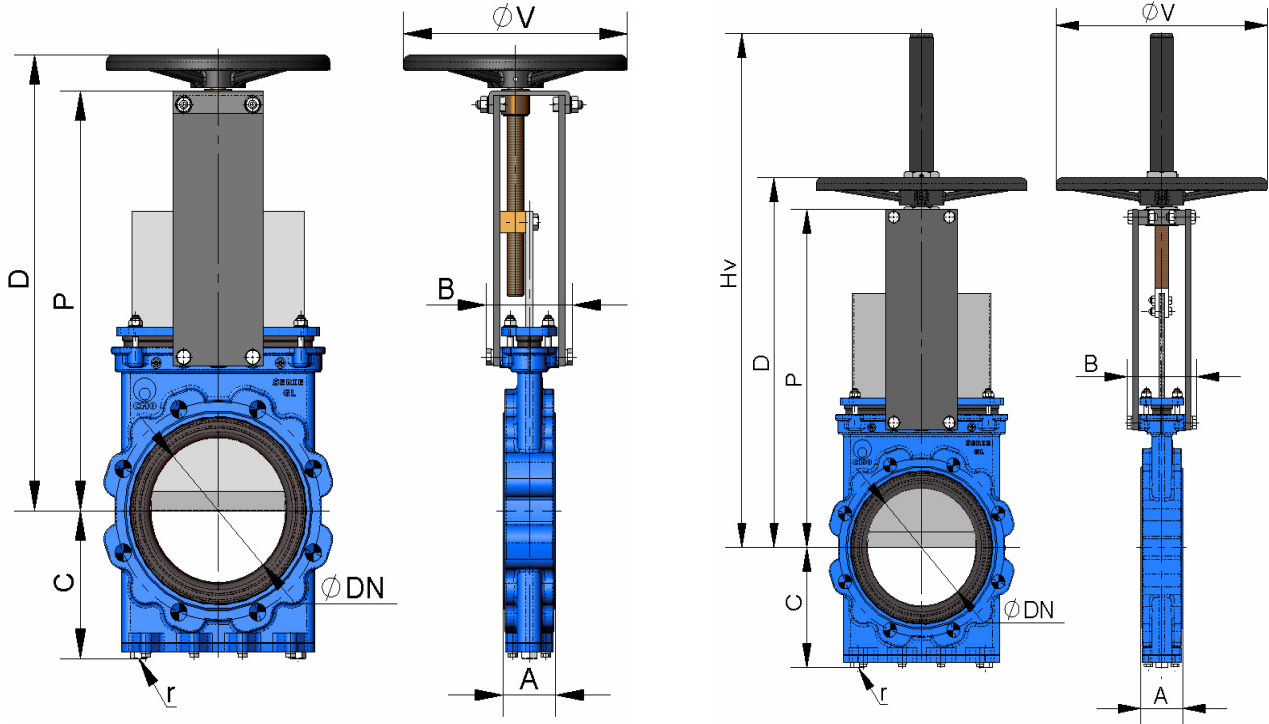
El Volanlı

Pnömatik

Elektrik Aktuatörlü

Hidrolik

Redüktör
Kumandalı

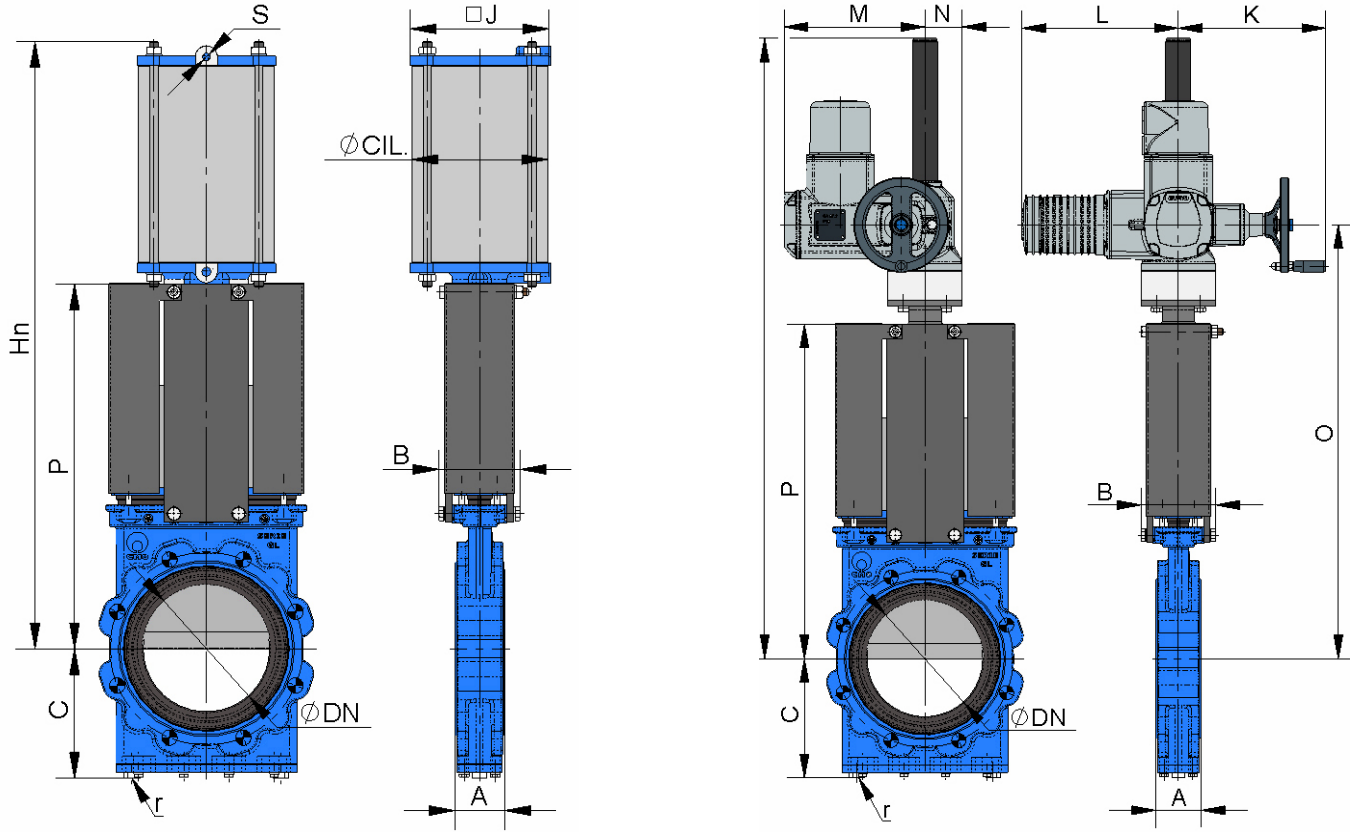


MANUEL KUMANDALI

DN	ΔP (Kg/cm ²)	A	B	C	P	D	ØV	Ağırlık Kg
50	10	54	109	106	280	319	225	12
65	10	54	109	113	306	345	225	14
80	10	57	109	122	332	372	225	18
100	10	57	109	136	368	407	225	21
125	10	64	126	153	421	474	225	26
150	10	64	126	168	466	519	325	33
200	8	76	126	199	565	618	325	52
250	6	76	197	234	626	750	450	74
300	6	83	197	272	739	838	450	98
350	5	83	350	297	842	-	-	-
400	5	96	350	330	933	-	-	-
450	3	96	350	355	1019	-	-	-
500	3	121	380	391	1156	-	-	-
600	3	121	400	461	1338	-	-	-

YÜKSELEN MİLLİ MANUEL KUMANDA

DN	ΔP (Kg/cm ²)	A	B	C	P	D	HV	ØV	Ağırlık Kg
50	10	54	109	106	280	319	451	225	12
65	10	54	109	113	306	345	502	225	14
80	10	57	109	122	332	372	553	225	18
100	10	57	109	136	368	407	589	225	21
125	10	64	126	153	421	474	675	225	26
150	10	64	126	168	466	519	759	325	33
200	10	76	126	199	565	618	958	325	52
250	10	76	197	234	626	750	1127	450	74
300	10	83	197	272	739	838	1230	450	98
350	10	83	350	297	842	-	-	-	-
400	10	96	350	330	933	-	-	-	-
450	10	96	350	355	1019	-	-	-	-
500	10	121	380	391	1156	-	-	-	-
600	10	121	400	461	1338	-	-	-	-



ÇİFT ETKİLİ PNOMATİK AKTUATÖRLÜ

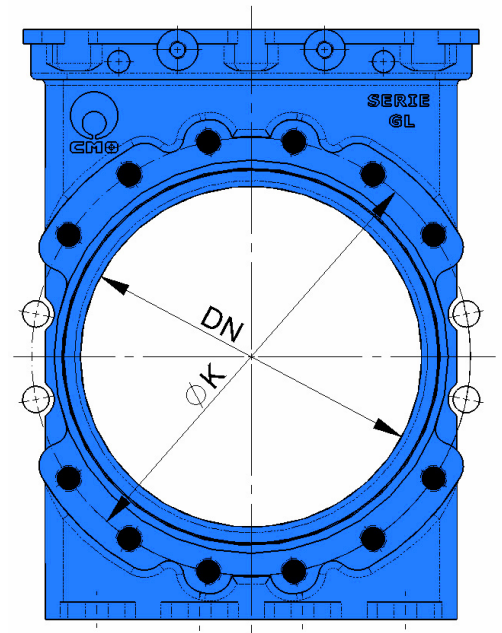
DN	ΔP (Kg/cm ²)	A	B	C	P	Hn	j	Ø CIL	Ø VAST	S (B.S.P.)	Ağırlık Kg
50	10	54	109	106	280	475	96	80	20	1/4	12
65	10	54	109	113	306	515	96	80	20	1/4	14
80	10	57	109	122	332	555	115	100	20	1/4	18
100	10	57	109	136	368	620	138	125	25	1/4	23
125	10	64	126	153	421	700	175	160	30	1/4	28
150	10	64	126	168	466	775	175	160	30	1/4	38
200	10	76	126	199	565	940	218	200	30	3/8	61
250	10	76	197	234	626	1140	270	250	40	1/2	123
300	10	83	197	272	739	1300	382	300	45	1/2	174
350	10	83	350	297	842	1485	444	350	45	1/2	211
400	10	96	350	330	933	1655	508	400	50	3/4	278
450	10	96	350	355	1019	1805	552	450	50	3/4	368
500	10	121	380	391	1156	2000	612	500	50	1"	429
600	10	121	400	461	1338	2285	772	585	60	1"	503

ELEKTRİK AKTUATÖRLÜ

DN	ΔP (Kg/cm ²)	A	B	C	P	K	L	M	N	O	He
50	10	54	109	106	280	249	265	238	62	436	631
65	10	54	109	113	306	249	265	238	62	462	657
80	10	57	109	122	332	249	265	238	62	488	683
100	10	57	109	136	368	249	265	238	62	524	719
125	10	64	126	153	421	249	265	238	62	574	769
150	10	64	126	168	466	249	265	238	62	624	819
200	10	76	126	199	565	249	265	238	62	723	1033
250	10	76	197	234	626	254	283	248	65	781	1121
300	10	83	197	272	739	254	283	248	65	879	1219
350	10	83	350	297	842	249	265	407	82	975	1384
400	10	96	350	330	933	254	283	424	82	1078	1627
450	10	96	350	355	1019	254	283	424	82	1170	1719
500	10	121	380	391	1156	336	389	479	103	1338	1889
600	10	121	400	461	1338	336	389	479	103	1520	2171

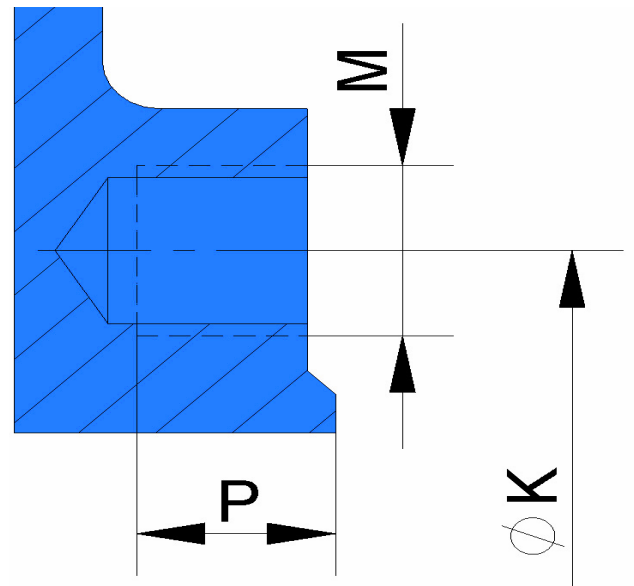
EN1092-2 PN10

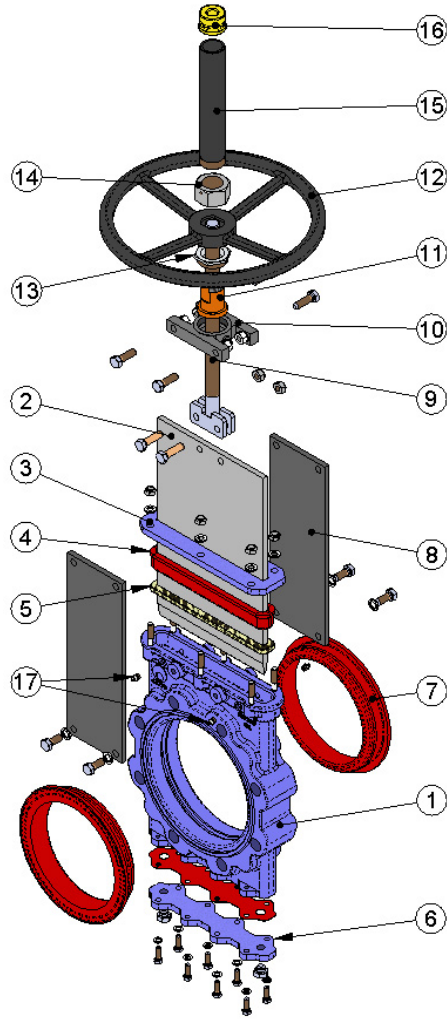
DN	ΔP (Kg/cm ²)	A	B	Mertic	P	$\varnothing K$
50	10	4	-	M16	14	125
65	10	4	-	M16	14	145
80	10	8	-	M16	14	160
100	10	8	-	M16	14	180
125	10	8	-	M16	15	210
150	10	8	-	M20	15	240
200	10	8	-	M20	17	295
250	10	12	-	M20	17	350
300	10	12	-	M20	20	400
350	10	12	4	M20	21	460
400	10	12	4	M24	23	515
450	10	16	4	M24	24	565
500	10	16	4	M24	25	620
600	10	16	4	M27	26	725



ANSI B16 CLASS 150

DN	ΔP (Kg/cm ²)	A	R UNC	P	$\varnothing K$
50	10	4	5/8	1,28"	4,75"
65	10	4	5/8	1,28"	5,5"
80	10	4	5/8	1,28"	6"
100	10	8	5/8	1,28"	7,5"
125	10	8	3/4	1,28"	8,5"
150	10	8	3/4	1,28"	9,5"
200	10	8	3/4	1,32"	11,75"
250	10	12	7/8	1,40"	14,25"
300	10	12	7/8	1,48"	17"
350	10	12	1"	1,48"	18,75"
400	10	16	1"	1,64"	21,25"
450	10	16	1 1/8	1,80"	22,75"
500	10	20	1 1/8	1,84"	25"
600	10	20	1 1/4	1,96"	29"





MD	BÖLÜM	MALZEME
1	Body	GJS-500 CF8M
2	Gate	AISI 304 AISI 316
3	Packing Gland	Steel (GJS-500 Body) AISI 316
4	Packing Seal	Natural Rubber
5	Packing	Greased Pack.
6	Lower Cover	Steel (GJS-500 Body) AISI 316 (CF8M Body)
7	Sleeve	Natural Rubber
8	Support Plates	Steel
9	Stem	AISI 303
10	Yoke	GJS-500
11	Stem Nut	Bronze
12	Handwheel	GJS-500
13	Stop Nut	Steel
14	Hood Nut	5.6 ZINC
15	Hood	Steel
16	Protect Cap	Plastic
17	Graser (optional)	Steel