

BIÇAKLI VANALAR AB SERİSİ



MODEL

AB Serisi

ÖLÇÜ

DN 50-600

BASINÇ SINIFI

PN6 / PN 10 / PN 16 / PN 25 / Class 150

SICAKLIK DEĞERLERİ

90 °C / 210 °C Sızdırmazlık elemanlarına göre

SIZDIRMAZLIK ELEMANI

EPDM / NBR / VITON / SİLİKON

GÖVDE MALZEMESİ

GG25 / GGG50 / Karbon Çelik / AISI 316 / AISI 316 Ti / Duplex

BIÇAK MALZEMESİ

AISI 304 / AISI 316

KUMANDA ŞEKİLLERİ

Manuel, Pnömatik Aktuatörlü, Elektrik Aktuatörlü, Dişli Kutulu (Gear Box), Hidrolik Aktuatörlü

UYGULAMA ALANLARI

Kimya tesisleri, Pompa İstasyonları, Gıda, Atık Su

ÖZELLİKLER

- * Çift yönlü sızdırmaz, wafer dizayn bıçaklı sürgülü vana.
- * Düşük basınç kaybı ile yüksek akış hızı sağlar.
- * Tek parçadan oluşan döküm gövde dizaynı.
- * Akışkana göre değişen conta ve salmstra çeşitleri.
- * Bakım gerektirmez.



GÖVDE SEÇENEKLERİ

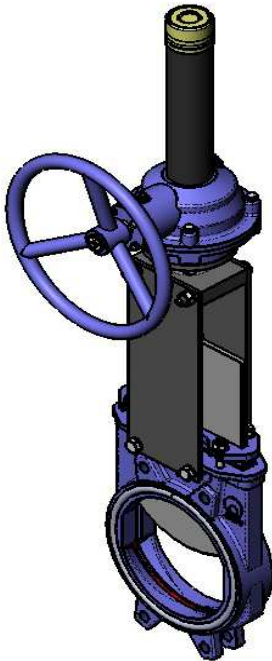
MALZEME	AÇIKLAMA	STANDART BOYA
Sfero Döküm Demir	EN-GJS 500	EPOXY RAL 5015
Karbon Çelik	ASTM A216 WCB	EPOXY RAL 5015
Paslanmaz Çelik	ASTM A351 CF8M (AISI 316)	
Paslanmaz Çelik	AISI 316 Ti	
Duplex Paslanmaz Çelik		
254 SMO	UNS S31254	
Uranus B6	AISI 904L	

BIÇAK SEÇENEKLERİ SEÇENEKLERİ

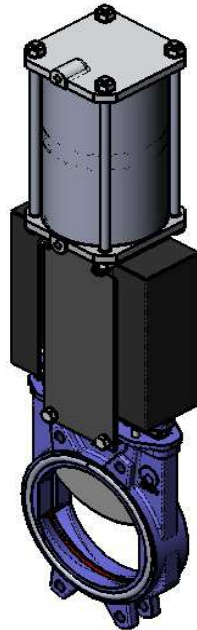
MALZEME	AÇIKLAMA
Paslanmaz Çelik	AISI 304 (Dökme Demir Gövde)
Paslanmaz Çelik	AISI 316 (Paslanmaz Çelik Gövde)

CONTA SEÇENEKLERİ

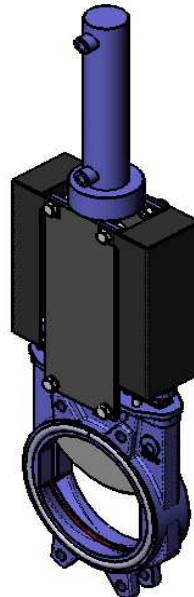
MALZEME	ÇALIŞMA SICAKLIĞI	UYGULAMA YERLERİ
EPDM (E)	-10°C / +90°C	Su, Hafif Kimyasallar
Nitrile (N)	-10°C / +90°C	Hidrokarbonlar, Yağlar
Viton (V)	-10°C / +200°C	Hidrokarbonlar, Solventler
Silicone (S)	-10°C / +200°C	Gıdalar, İlaç



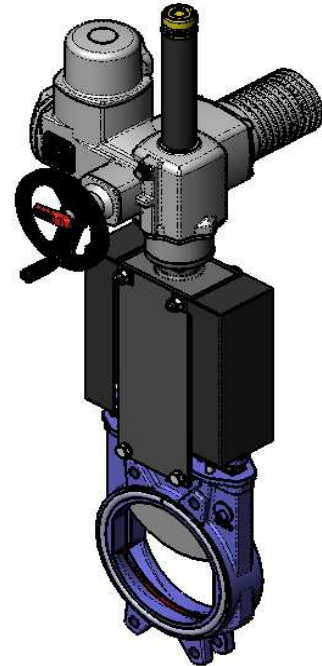
Redüktör
Kumandalı



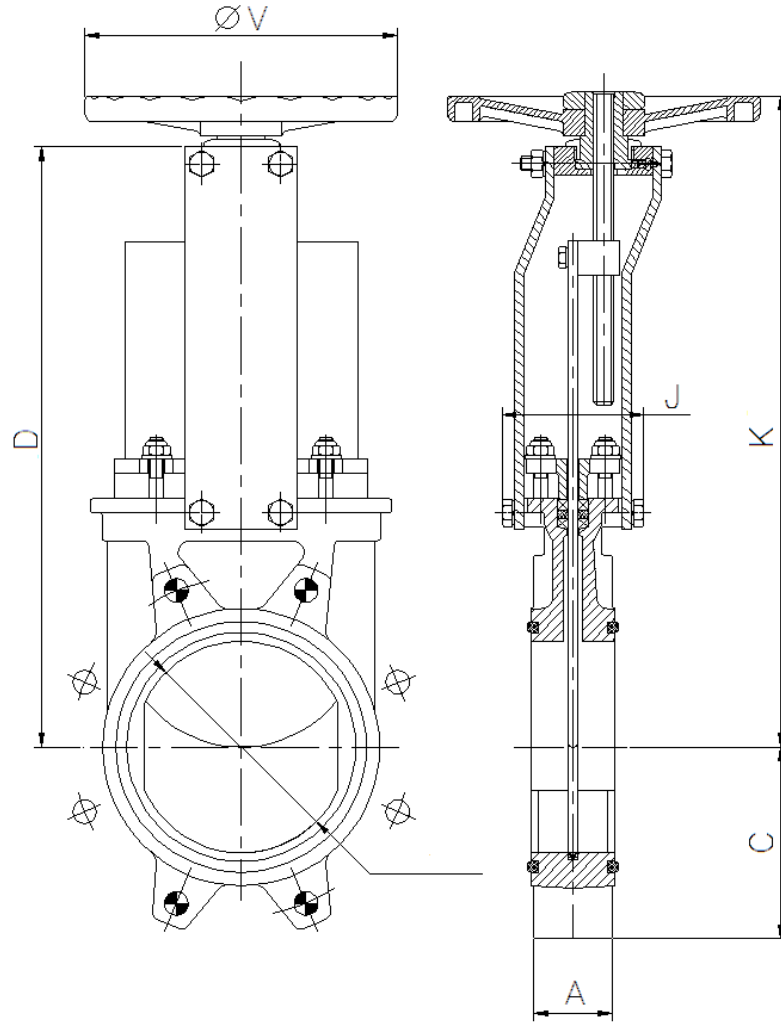
Pnömatik



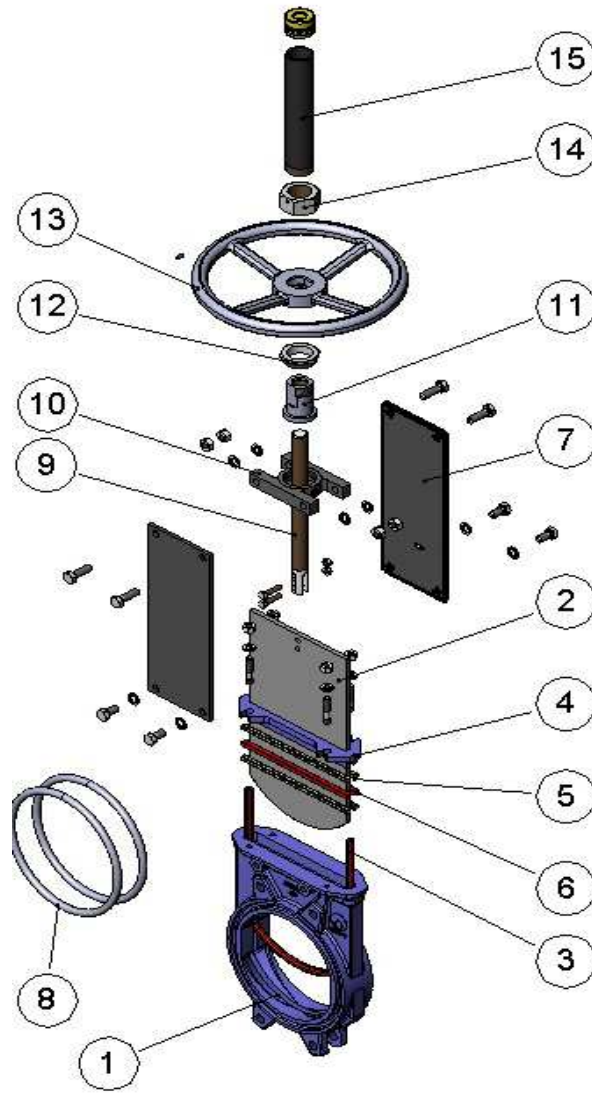
Hidrolik



Elektrik Aktuatörlü



DN	ΔP Kg/cm ²	Draw Nw	Tork Nm	A	C	D	J	K	ØV	Ağırlık Kg
50	10	1143	2,64	40	61	241	101	280	225	7
65	10	1952	4,45	40	68	268	101	308	225	8
80	10	2957	6,76	50	91	294	101	333	225	9
100	10	4617	10,5	50	104	334	101	373	225	11
125	10	7213	16,5	50	118	367	111	407	225	13
150	10	7290	16,6	60	130	419	111	458	225	17
200	8	12975	37,1	60	159	525	128	578	325	28
250	6	14522	41,4	70	196	626	128	679	325	40
300	6	20942	59,8	70	230	726	128	779	380	56
350	5	22810	88,5	96	254	797	305	906	450	94
400	5	29879	115,9	100	287	903	305	1012	450	116
450	3	28461	110,3	106	304	989	305	1098	450	162
500	3	35333	137,1	110	340	1101	305	1210	450	187
600	3	51235	198,6	110	398	1307	305	1416	450	260



MD	BÖLÜM	MALZEME
1	Body	GJL-250 CF8M
2	Gate	AISI 304 (GJL-250 Body) AISI 316 (CF8M Body)
3	Seat	EPDM
4	Packing Gland	GJS-500 CF8M
5	Packing	SYNT+PTFE
6	O-ring Seal	EPDM
7	Support Plates	S275JR
8	O-ring	Nitrile
9	Stem	AISI 303
10	Yoke	Steel
11	Stem Nut	Bronze
12	Check Nut	St44.2+ZINC
13	Handwheel	Nodular Cast Iron
14	Nut	Steel
15	Hood	Steel