

## PNOMATİK AKTUATÖRLER MT SERİSİ



Özel MT Serisi pnomatik aktuatörler, “Dıştan Ayarlanabilir” özelliği ile hassas ayar gereksimini karşılar.

“Dıştan ayarlama” özelliği normal ve ağır şart uygulamalarında maksimum hassasiyeti garanti eder.

Özel MT Serisi aktuatörler maksimum tork ve maksimum ömür için özenle tasarlanmıştır.

Kompakt dizaynı ile her türlü vanaya montajı kolaydır.

### MODEL

MT Serisi

### TANIM

Dıştan Ayarlı Rotary Pnomatik Aktuatörler

### GÖVDE

Aluminyum ASTM 6063

### KAPAKLAR

Aluminyum UNI 5076

### PİSTONLAR

Aluminyum UNI 5076

### ŞAFT

Nikel Kaplı Karbon Çelik, Paslanmaz Çelik (opsiyonel)

### VİDALAR

Paslanmaz Çelik AISI 304

### YAYLAR

Sıkıştırılmış Kartuş Yay

### CONTALAR

BUNA-N / FKM / Silikon

### DÖNME ROTASYON ARALIĞI

+/-5°

### STANDARTLAR

ISO 5211-DIN 3337

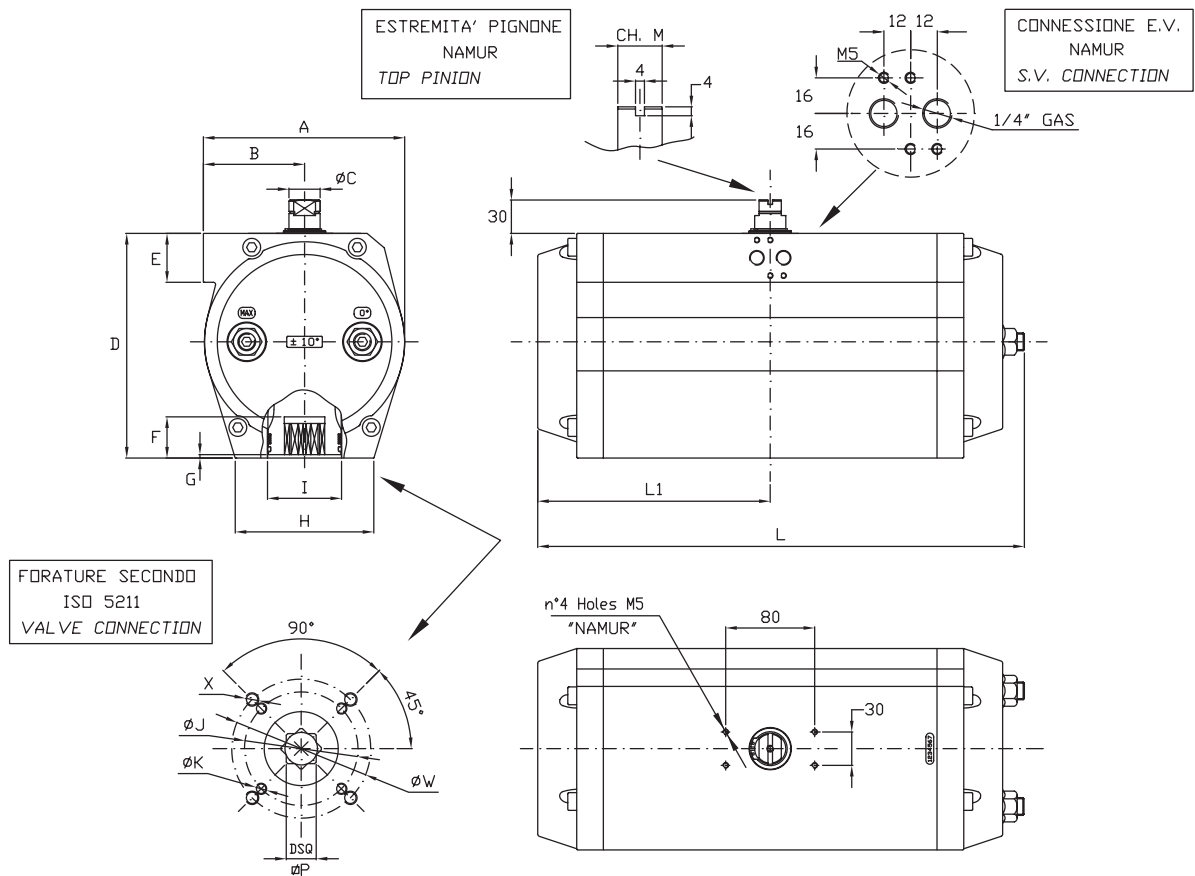
NAMUR VDI/VDE- 3845

Minimum 1.000.000 Aç-Kapa Garantili

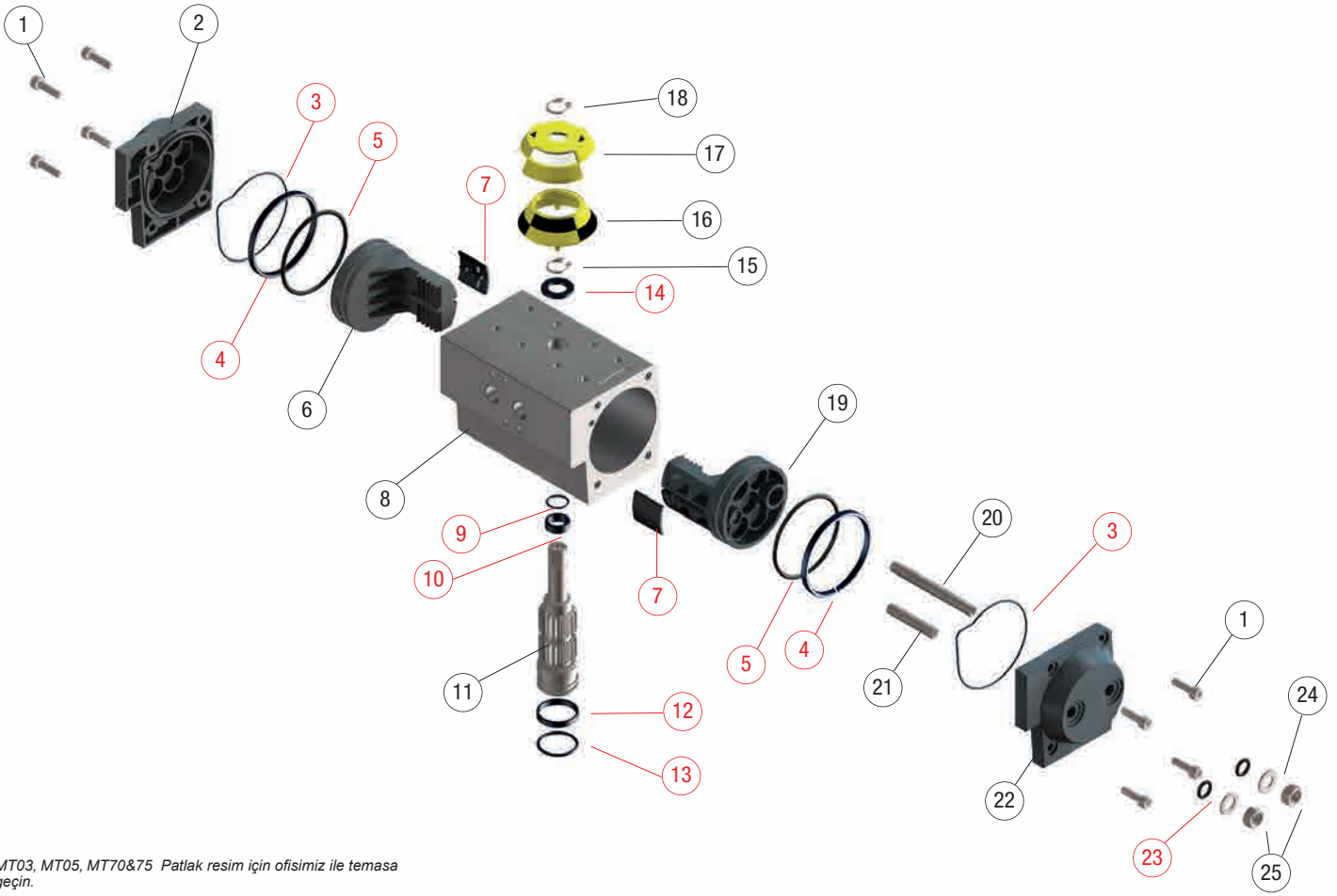
**ÇİFT ETKİLİ PNOMATİK AKTUATÖR TORK TABLOSU / Nm**

TYPE	2 Bar	3 Bar	4 Bar	5 Bar	5,62 Bar	6 Bar	7 Bar	8 Bar	9 Bar	10 Bar
MT03	2,67	4,0	5,34	6,67	7,5	8,04	9,38	10,72	12,06	13,4
MT05	5,0	7,6	10,1	12,6	14,1	15,1	17,6	20,2	22,7	25,2
MT07	8,3	12,5	16,6	20,8	23,4	25	29,2	33,3	37,5	41,7
MT15	11,0	16,5	22,0	27,5	30,9	33,0	38,5	44,0	49,5	55,0
MT17	14,5	21,7	29,0	36,2	40,6	43,5	50,7	58,0	65,2	72,5
MT20	20,0	30,0	40,0	50,0	56,5	60,0	70,0	80,0	90,0	100,0
MT25	30,2	45,3	60,4	75,5	84,5	90,6	105,7	120,8	135,9	151,0
MT30	40,0	60,3	80,4	100,5	112,7	120,6	140,7	160,8	180,9	210,0
MT35	64,4	96,6	128,8	161,1	180,4	193,3	225,5	257,7	289,9	322,1
MT40	80,6	120,9	161,2	201,5	225,7	241,8	282,2	322,5	362,8	403,1
MT45	125,8	188,7	251,6	314,5	352,7	377,4	440,3	503,2	566,1	629,0
MT50	181,2	271,8	362,4	453,0	509,2	543,6	634,2	724,8	815,4	906,0
MT55	241,6	362,3	483,1	603,9	676,4	724,7	845,5	966,3	1087,1	1207,8
MT60	366,4	549,6	732,8	916,0	1029,6	1099,2	1282,4	1465,6	1648,8	1832,0
MT65	483,2	724,8	966,4	1208,0	1357,8	1449,6	1691,2	1932,8	2174,4	2416,0
MT70	946,0	1419,0	1892,0	2365,0	2658,0	2838,0	3311,0	3784,0	--	--
MT75	1268,0	1903,0	2537,0	3171,0	3564,0	3805,0	4439,0	5074,0	--	--

POS. 2 - TEK ETKİLİ PNOMATİK AKTUATÖRLER - AÇMA TORK DEĞERLERİ / Nm																		
TYPE	YAY SAYISI	POS. 1 YAYLARIN TORKU		3 Bar		4 Bar		5 Bar		5,62 Bar		6 Bar		7 Bar		8 Bar		
		START	END	START	END	START	END	START	END	START	END	START	END	START	END	START	END	
MT05	1+1	3,7	2,5	5,1	3,9	7,6	6,4	10,1	8,9	11,6	10,4	12,6	11,4	15,1	13,9	17,7	16,5	
	2+2	7,4	5,0	2,6	0,2	5,1	2,7	7,6	5,2	9,1	6,7	10,1	7,7	12,6	10,2	15,2	12,8	
	3+3	11,2	7,5	--	--	--	--	--	5,1	1,5	6,6	3,0	7,6	4,0	10,1	6,5	12,7	9,1
MT07	1+1	3,7	2,3	10,2	8,8	14,3	12,9	18,5	17,1	21,1	19,7	22,7	21,3	26,9	25,5	31	29,6	
	2+2	7,4	4,6	7,9	5,1	12	9,2	16,2	13,4	18,8	16	20,4	17,6	24,6	21,8	28,7	25,9	
	3+3	11,1	6,9	5,6	1,4	9,7	5,5	13,9	9,7	16,5	12,3	18,1	13,9	22,3	18,1	26,4	22,2	
	4+4	14,8	9,2	--	--	7,4	1,8	11,6	6	14,2	8,6	15,8	10,2	20	14,4	24,1	18,5	
	5+5	18,5	11,5	--	--	--	--	--	9,3	2,3	11,9	4,9	13,5	6,5	17,7	10,7	21,8	14,8
MT15	2+2	8,4	6,0	10,5	8,1	16,0	13,6	21,5	19,1	24,6	22,5	27,0	24,6	32,5	30,1	38,0	35,6	
	3+3	12,6	9,1	7,4	3,9	12,9	9,4	18,4	14,9	21,8	18,3	23,9	20,4	29,4	25,9	34,9	31,4	
	4+4	16,9	12,1	--	--	9,9	5,1	15,4	10,6	18,8	14,0	20,9	16,1	26,4	21,6	31,9	27,1	
	5+5	21,1	15,1	--	--	6,9	0,9	12,4	6,4	15,8	9,8	17,9	11,9	23,4	17,4	28,9	22,9	
	7+5	25,3	18,1	--	--	--	--	--	9,4	2,2	12,8	5,6	14,9	7,7	20,4	13,2	25,9	18,7
MT17	2+2	10,5	7,2	14,5	11,2	21,8	18,5	29,0	25,7	33,4	30,1	36,3	33,0	43,5	40,2	50,8	47,5	
	3+3	15,7	10,8	10,9	6,0	18,2	13,3	25,4	20,5	29,8	24,9	32,7	27,8	39,9	35,0	47,2	42,3	
	4+4	20,9	14,4	7,3	0,8	14,6	8,1	21,8	15,3	26,2	19,7	29,1	22,6	36,3	29,8	43,6	37,1	
	5+5	26,1	18,1	--	--	10,9	2,9	18,1	10,1	22,5	14,5	25,4	17,4	32,6	24,6	39,9	31,9	
	7+5	31,4	21,7	--	--	--	--	--	14,5	4,8	18,9	9,2	21,8	12,1	29,0	19,3	36,3	26,6
MT20	2+2	13,8	10,4	19,6	16,2	29,6	26,2	39,6	36,2	46,1	42,7	49,6	46,2	59,6	56,2	69,6	66,2	
	3+3	20,8	15,6	14,4	9,2	24,4	19,2	34,4	29,2	40,9	35,7	44,4	39,2	54,4	49,2	64,4	59,2	
	4+4	27,7	20,8	9,2	2,3	19,2	12,3	29,2	22,3	35,7	28,8	39,2	32,3	49,2	42,3	59,2	52,3	
	5+5	34,6	26,0	--	--	14,0	5,4	24,0	15,4	30,5	21,9	34,0	25,4	44,0	35,4	54,0	45,4	
	7+5	41,6	31,2	--	--	--	--	--	18,8	8,4	25,3	14,9	28,8	18,4	38,8	28,4	48,8	38,4
MT25	2+2	22,1	14,0	31,3	23,2	46,4	38,3	61,5	53,4	70,5	62,4	76,6	68,5	91,7	83,6	106,8	98,7	
	3+3	33,2	20,9	24,4	12,1	39,5	27,2	54,6	42,3	63,6	51,3	69,7	57,4	84,8	72,5	99,9	87,6	
	4+4	44,2	27,9	17,4	1,1	32,5	16,2	47,6	31,3	56,6	40,3	62,7	46,4	77,8	61,5	92,9	76,6	
	5+5	55,3	34,9	--	--	25,5	5,1	40,6	20,2	49,6	29,2	55,7	35,3	70,8	50,4	85,9	65,5	
	7+5	66,3	41,9	--	--	--	--	--	33,6	9,2	42,6	18,2	48,7	24,3	63,8	39,4	78,9	54,5
MT30	2+2	28,3	21,1	39,2	32,0	59,3	52,1	79,4	72,2	91,6	84,4	99,5	92,3	119,6	112,4	139,7	132,5	
	3+3	42,4	31,6	28,7	17,9	48,8	38,0	68,9	58,1	81,4	70,3	89,0	78,2	109,1	98,3	129,2	118,4	
	4+4	56,6	42,2	18,1	3,7	38,2	23,8	58,3	43,9	70,5	56,1	78,4	64,0	98,5	84,1	118,6	104,2	
	5+5	70,7	52,7	--	--	27,7	9,7	47,8	29,8	60,0	42,0	67,9	49,9	88,0	70,0	108,1	90,1	
	7+5	84,9	63,2	--	--	--	--	--	37,3	15,6	49,5	27,8	54,7	35,7	77,5	55,8	97,6	75,9
MT35	2+2	46,5	34,6	62,0	50,1	94,2	82,3	126,5	114,6	145,8	133,9	158,7	146,8	190,9	179,0	223,1	211,2	
	3+3	69,7	52,0	44,6	26,9	76,8	59,1	109,1	91,4	128,4	110,7	141,3	123,6	173,5	155,8	205,7	188,0	
	4+4	93,0	69,3	27,2	3,6	59,5	35,8	91,8	68,1	111,1	87,4	124,0	100,3	156,2	132,5	188,4	164,7	
	5+5	116,2	86,6	--	--	42,2	12,6	74,5	44,9	93,8	64,2	106,7	77,1	138,9	109,3	171,1	141,4	
	7+5	139,5	104,0	--	--	--	--	--	57,1	21,6	76,4	40,9	89,3	53,8	121,5	86,0	153,7	118,2
MT40	2+2	57,0	41,9	79,0	63,9	119,3	104,2	159,6	144,5	183,8	168,7	199,9	184,8	240,3	225,2	280,6	265,5	
	3+3	85,5	62,8	58,1	35,4	98,4	75,7	138,7	116,0	162,9	140,2	179,0	156,3	219,4	196,7	259,7	237,0	
	4+4	114,1	83,7	37,2	6,8	77,5	47,1	117,8	87,4	142,0	111,6	158,1	127,7	198,5	168,1	238,8	208,4	
	5+5	142,6	104,7	--	--	56,5	18,6	96,8	58,9	121,0	83,1	137,1	99,2	177,5	139,6	217,8	179,9	
	7+5	171,1	125,6	--	--	--	--	--	75,9	30,4	100,1	54,6	116,2	70,7	156,6	111,1	196,9	151,4
MT45	2+2	100,4	63,1	125,6	88,3	188,5	151,2	251,4	214,1	289,6	252,3	314,3	277,0	377,2	339,9	440,1	402,8	
	3+3	150,6	94,7	94,0	38,1	156,9	101,0	219,8	163,9	258,0	202,1	282,7	226,8	345,6	289,7	408,5	352,6	
	4+4	200,8	126,2	--	--	125,4	50,8	188,3	113,7	226,5	151,9	251,2	176,6	314,1	239,5	377,0	302,4	
	5+5	251,0	157,8	--	--	--	--	156,7	63,5	194,9	101,7	219,6	126,4	282,5	189,3	345,4	252,2	
	7+5	301,2	189,3	--	--	--	--	125,2	13,3	163,4	51,5	188,1	76,2	251,0	139,1	313,9	202,0	
MT50	2+2	124,3	98,1	173,7	147,5	264,3	238,1	354,9	328,7	411,1	384,9	445,5	419,3	536,1	509,9	626,7	600,5	
	3+3	186,5	147,2	124,6	85,3	215,2	175,9	305,8	266,5	362,0	322,7	396,4	357,1	487,0	447,7	577,6	538,2	
	4+4	248,6	196,2	--	--	166,2	113,8	256,8	204,4	313,0	260,6	347,4	295,0	438,0	385,6	528,6	476,2	
	5+5	310,8	245,3	--	--	117,1	51,6	207,7	142,2	263,9	198,4	298,3	232,8	388,9	323,4	479,5	414,0	
	7+5	372,9	294,3	--	--	--	--	158,7	80,1	214,9	136,3	249,3	170,7	339,9	261,3	430,5	351,9	
MT55	2+2	167,9	119,1	243,2	194,4	364,0	315,2	484,8	436,0	557,3	508,5	605,6	556,8	726,4	677,6	847,2	798,4	
	3+3	251,8	178,7	183,6	110,5	304,0	231,3	425,2	352,1	497,7	424,6	546,0	472,9	666,8	593,7	787,6	714,5	
	4+4	335,7	238,3	124,0	26,6	244,8	147,4	365,6	268,2	438,1	340,7	486,4	389,0	607,2	509,8	728,0	630,6	
	5+5	419,7	297,8	--	--	185,3	63,4	306,1	184,2	378,6	256,7	426,8	305,0	547,7	425,8	668,5	546,6	
	7+5	503,6	357,4	--	--	--	--	246,5	100,3	319,0	172,8	367,3	221,1	488,1	341,9	608,9	462,7	
MT60	2+2	242,2	193,1	356,5	307,4	539,7	490,6	722,9	673,8	836,5	787,4	906,1	857,0	1089,3	1040,2	1272,5	1223,4	
	3+3	363,4	289,6	260,0	186,2	443,2	369,4	626,4	552,6	740,0	666,2	812,6	735,8	992,8	919,0	1176,0	1102,2	
	4+4	484,5	386,2	163,4	65,1	346,6	248,3	529,8	431,5	643,4	545,1	713,0	614,7	896,2	797,9	1079,4	981,1	
	5+5	605,6	482,7	--	--	250,1	127,2	433,3	310,4	546,9	424,0	616,5	493,6	799,7	676,8	982,9	860,0	
	7+5	726,6	579,3	--	--	153,5	6,2	336,7	189,4	450,3	303,0	519,9	372,6	703,1	555,8	886,3	739,0	
MT65	2+2	317,1	235,2	489,6	404,7	731,2	649,3	972,8	890,9	1122,6	1040,7	1214,4	1132,5	1456,6	1374,1	1697,6	1615,5	
	3+3	475,7	352,8	372,0	249,1	613,6	490,7	855,2	732,3	1005,0	882,1	1096,8	973,9	1338,4	1215,5	1580,0	1457,1	
	4+4	634,2	470,5	254,3	90,6	495,9	332,2	737,5	573,8	887,3	723,6	979,1	815,4	1220,7	1057,0	1462,3	1298,6	
	5+5	792,8	588,1	--	--	378,3	173,6	619,9	415,2	769,7	565,0	861,5	656,8	1103,1	898,4	1344,7	1140,0	
	7+5	951,6	705,6	--	--	260,8	14,8	502,4	256,4	652,2	406,2	744,0	498,0	985,6	739,6	1227,2	981,2	
MT70	2+2	479,0	346,0	1073,0	940,0	1546,0	1413,0	2019,0	1886,0	2312,0	2179,0	2492,0	2359,0	2965,0	2832,0	3438,0	3305,0	
	3+3	719,0	519,0	900,0	700,0	1373,0	1173,0	1846,0	1646,0	2139,0	1939,0	2319,0	2119,0	2792,0	2592,0	3265,0	3065,0	
	4+4	958,0	692,0	727,0	461,0	1200,0	934,0	1673,0	1407,0	1966,0	1700,0	2146,0	1880,0	2619,0	2353,0	3092,0	2826,0	
	5+5	1198,0	866,0	--	--	1026,0	694,0	1499,0	1167,0	1792,0	1460,0	1972,0	1640,0	2445,0	2113,0	2918,0	2586,0	
	6+6	1438,0	1039,0	--	--	853,0	454,0	1326,0	927,0	1619,0	1220,0	1799,0	1400,0	2272,0	1873,0	2745,0	2346,0	
	7+7	1677,0	1212,0	--	--	--	--	1153,0	688,0	1446,0	981,0	1626,0	1161,0	2099,0	1634,0	2572,0	2107,0	



TYPE	ISO BAĞLANTISI																	
	A	B	$\phi C$	D	E	F	G	H	$\phi I$	L	L1	M	$\phi J$	K	$\phi W$	X	DSQ P	ISO 5211
MT03	51	28,5	12	45	--	11	0,7	--	20	112	56	8	36	M5X8	--	--	9	F03
MT05	67	40	12	71	45	12,5	1,5	47	22	119	59,5	10	36	M5X9	50	M6X9	11	F03/F05
													42	M5X9	--	--	F04	
MT07	70	41	12	68	43	15	1,5	52,5	26	178	80	10	36	M5X8	50	M6X10	11	F03/F05
													42	M5X8	--	--	F04	
MT15	81	47	12	81	45	19	2	62	33	175	82,5	10	42	M5X9	70	M8X12	14	F04/F07
													50	M6X9	70	M8X12	F05/F07	
MT17	81	47	12	81	45	19	2	62	33	207	98,5	10	42	M5X9	70	M8X12	14	F04/F07
													50	M6X9	70	M8X12	F05/F07	
MT20	96	54	14	98	45	19	2	76,5	35	186	88,5	10	50	M6X9	70	M8X12	17	F05/F07
MT25	96	54	19,5	98	45	23	2	76,5	40,5	248	119,5	14	50	M6X9	70	M8X12	17	F05/F07
MT30	114	62	19,5	117	45	23	2	90,5	40,5	241	115	14	50	M6X9	70	M8X12	17	F05/F07
MT35	131	66	19,5	154	45	30	3	95,5	40,5	261	123	14	70	M8X12	102	M10X15	22	F07/F10
MT40	131	66	19,5	154	45	30	3	95,5	45	305	145	14	70	M8X12	102	M10X15	22	F07/F10
MT45	145	73	28	168,5	45	30	3	98,5	56,5	367	175,5	20	70	M8X12	102	M10X15	22	F07/F10
MT50	181	91	28	202	45	31	3	124,5	54,5	380,5	180,5	20	102	M10X15	125	M12X18	27	F10/F12
MT55	181	91	28	202	45	37	3	124,5	66,5	428	209	20	102	M10X15	125	M12X18	27	F10/F12
MT60	230	114	28	257	45	41	4	160,5	70	467	210	20	102	M10X15	125	M12X18	36	F10/F12
													102	M10X15	140	M16X24	36	F10/F14
MT65	230	114	28	257	45	50	4	160,5	80	525	251	20	102	M10X15	125	M12X18	36	F10/F12
													102	M10X15	140	M16X24	36	F10/F14
MT70	338	169	45	328	55	64	5	155	105	636	305,5	36	140	M16X24	--	--	46	F14
													165	M20X32	--	--	46	F16
MT75	338	169	45	328	55	64	5	155	140	734	354	36	165	M20X32	--	--	46	F16



MT03, MT05, MT70&75 Patlak resim için ofisimiz ile temasa geçin.

### AKTUATÖR PARÇALARI

### ACTUATOR PARTS

ITEM	TANIM	MALZEME	DESCRIPTION	MATERIAL
1	Kapak Civatası	AISI 304 Paslanmaz Çelik	END CAP SCREW	AISI 304 STAINLESS STEEL
2	Sol Kapak	Aluminyum Döküm UNI 5076	LEFT END CAP	DIE CAST ALUMINUM UNI 5076
3	O Ring (Kapak)	BUNA-N	END CAP O RING	BUNA-N
4	Yataklama Ringi	Tekno-Polimer	GUIDE RING	TECHNO-POLYMER
5	O Ring (Piston)	BUNA-N	PISTON O RING	BUNA-N
6	Sol Piston	Aluminyum Döküm UNI 5076	LEFT PISTON	DIE CAST ALUMINUM UNI 5076
7	Kızak (Piston)	Tekno-Polimer	PISTON SKATE	TECHNO-POLYMER
8	Gövde	Aluminyum Ekstrüzyon (6063 veya 6005)	ACTUATOR BODY	EXTRUDED ALUMINUM (6063 or 6005)
9	O Ring (Mil-Üst)	BUNA-N	UPPER PINION O RING	BUNA-N
10	Burç (Mil-Üst)	Tekno-Polimer	UPPER PINION BEARING	TECHNO-POLYMER
11	Mil	Nikel Kaplı Karbonçelik (opsiyonel Paslanmaz Çelik)	PINION	NICKEL PLATED CARBON STEEL (optional STAINLESS STEEL)
12	Burç (Mil-Ait)	Tekno-Polimer	LOWER PINION BEARING	TECHNO-POLYMER
13	O Ring (Mil-Ait)	BUNA-N	LOWER PINION O RING	BUNA-N
14	Üst Pul	Tekno-Polimer	UPPER WASHER	TECHNO-POLYMER
15	Segman	AISI 304 Paslanmaz Çelik	C CLIP	AISI 304 STAINLESS STEEL
16	Gösterge (Sabit parça)	Tekno-Polimer	INDICATOR (FIX PART)	TECHNO-POLYMER
17	Gösterge (Hareketli parça)	Tekno-Polimer	INDICATOR (ROTATING PART)	TECHNO-POLYMER
18	Segman	AISI304 Paslanmaz Çelik	C CLIP	AISI 304 STAINLESS STEEL
19	Sağ Piston	Aluminyum Döküm UNI 5076	RIGHT PISTON	DIE CAST ALUMINUM UNI 5076
20	İç Ayar Vidası	AISI 304 Paslanmaz Çelik	INTERNAL REGULATION SCREW	AISI 304 STAINLESS STEEL
21	Sabitleme Civatası	AISI304 Paslanmaz Çelik	STOP BOLT	AISI 304 STAINLESS STEEL
22	Sağ Kapak	Aluminyum Döküm UNI 5076	RIGHT END CAP	DIE CAST ALUMINUM UNI 5076
23	O-Ring	BUNAN-N	TRAVEL STOP O RING	BUNA-N
24	Pul	AISI 304 Paslanmaz Çelik	WASHER	AISI 304 STAINLESS STEEL
25	Somun	AISI 304 Paslanmaz Çelik	TRAVEL STOP BOLT	AISI 304 STAINLESS STEEL

■ Yedek Parçalar