

BIÇAKLI VANALAR A SERİSİ



MODEL

A Serisi

ÖLÇÜ

DN 50-2000

BASINÇ SINIFI

PN6 / PN 10 / PN 16 / PN 25 / Class 150

SICAKLIK DEĞERLERİ

90 °C / 210 °C Sızdırmazlık elamanlarına göre

SIZDIRMAZLIK ELEMANI

EPDM / NBR / VITON / PTFE / SİLİKON / METAL METALE

GÖVDE MALZEMESİ

GGG50 / Karbon Çelik / AISI 316 / AISI 316 Ti / Duplex

BIÇAK MALZEMESİ

AISI 304 / AISI 316

KUMANDA ŞEKİLLERİ

Manuel Volanlı, Pnömatik Aktuatörlü, Elektrik Aktuatörlü, Dişli Kutulu (Gear Box)

UYGULAMA ALANLARI

Madencilik, Silo Uygulamaları, Kağıt, Gıda, Su, Atık Su, Kimya

ÖZELLİKLER

- * Tek yönlü sızdırmaz, wafer dizayn bıçaklı sürgülü vana.
- * Düşük basınç kaybı ile yüksek akış hızı sağlar.
- * Tek parçadan oluşan gövde dizaynı.
- * Akışkana göre değişen conta ve salmstra çeşitleri.
- * Az bakım gerektirir.



GÖVDE SEÇENEKLERİ

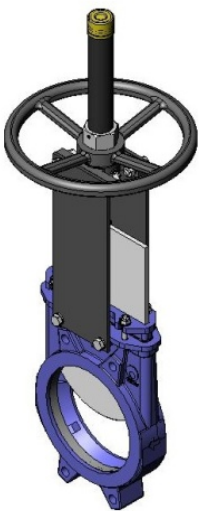
MALZEME	AÇIKLAMA	STANDART BOYA
Sfero Döküm Demir	EN-GJS 500	EPOXY RAL 5015
Paslanmaz Çelik	ASTM A351 CF8M (AISI 316)	EPOXY RAL 5015
Karbon Çelik	ASTM A216 WCB	EPOXY RAL 5015
Uranus B6	AISI 904L	
Paslanmaz Çelik	AISI 316 Ti	
Duplex Paslanmaz Çelik		
254 SMO	UNS S31254	

BIÇAK SEÇENEKLERİ SEÇENEKLERİ

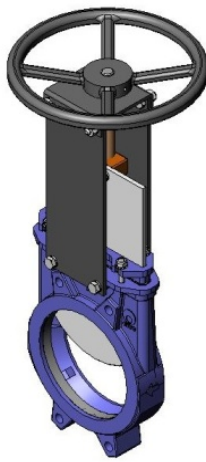
MALZEME	AÇIKLAMA
Paslanmaz Çelik	AISI 304 (Sfero Döküm Gövde)
Paslanmaz Çelik	AISI 316 (Paslanmaz Çelik Gövde)

CONTA SEÇENEKLERİ

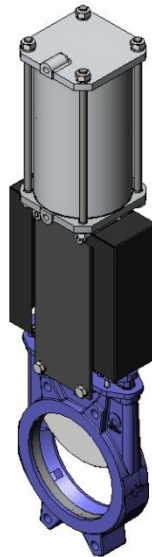
MALZEME	ÇALIŞMA SICAKLIĞI	UYGULAMA YERLERİ
EPDM (E)	-10°C / +90°C	Su, Hafif Kimyasallar
Nitrile (N)	-10°C / +90°C	Hidrokarbonlar, Yağlar
Viton (V)	-10°C / +200°C	Hidrokarbonlar, Solventler
Silicone (S)	-10°C / +200°C	Gıdalar, İlaç
PTFE (T)	-60°C / +250°C	Kimyasal Aşındırıcılar



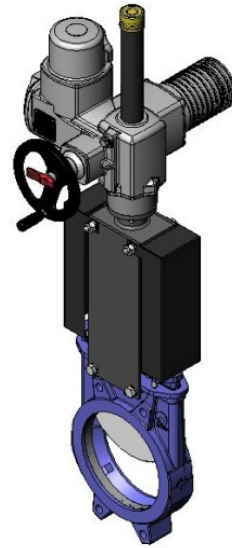
Yükselen Milli
El Volanlı



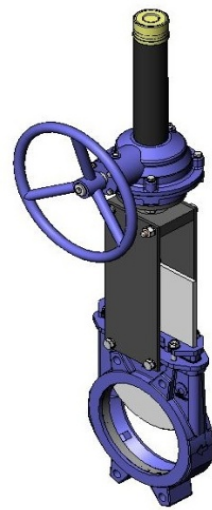
El Volanlı



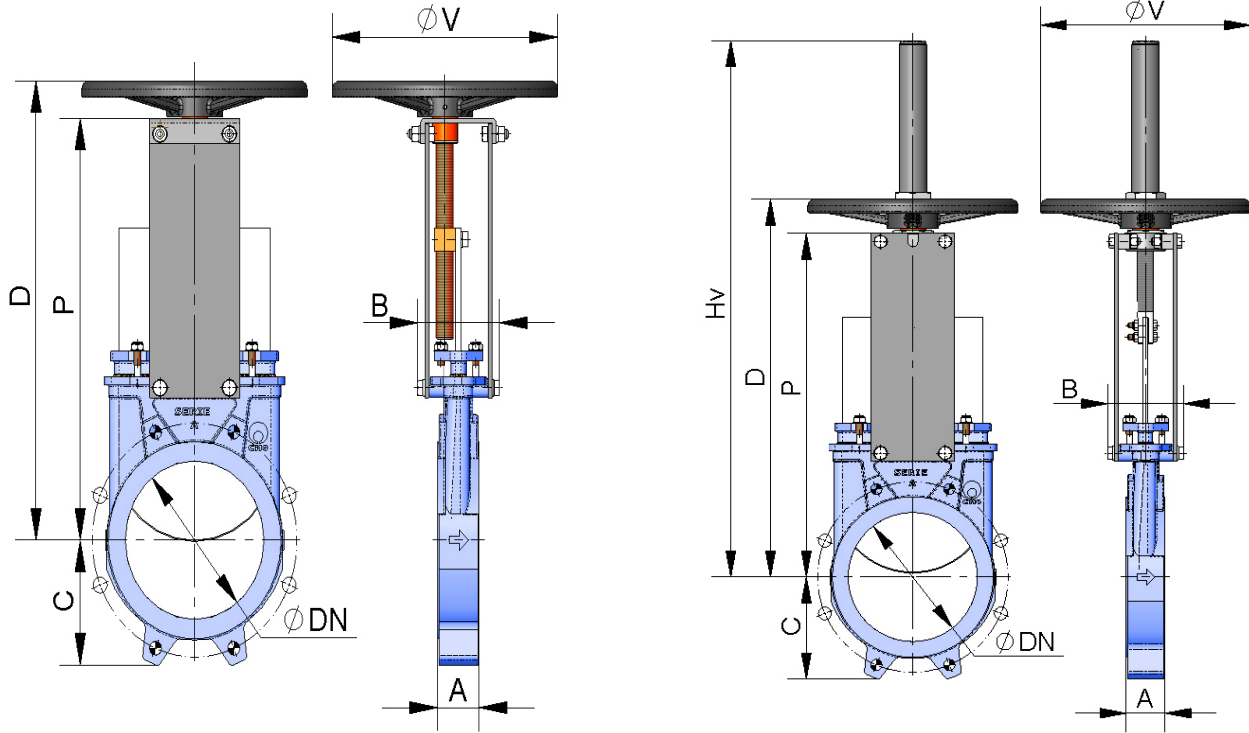
Pnomatik



Elektrik Aktuatörlü



Redüktör
Kumandalı

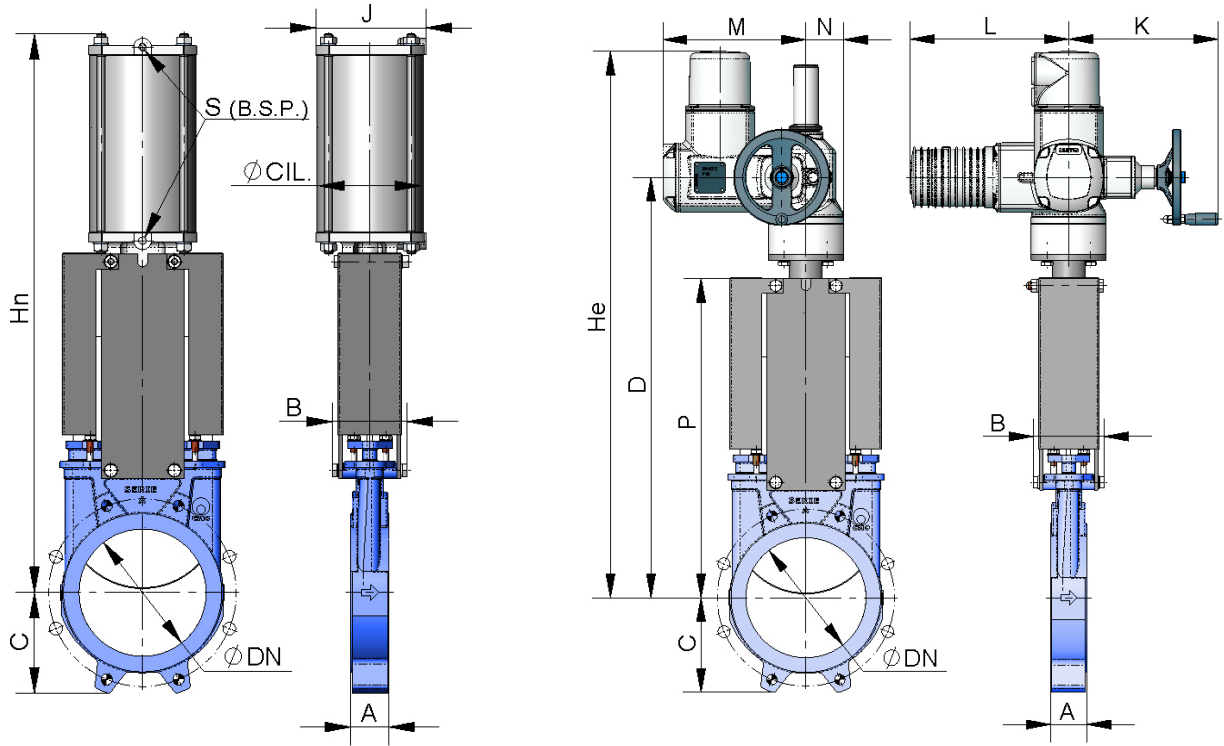


MANUEL KUMANDALI

DN	ΔP (Kg/cm ²)	A	B	C	P	D	ØV	Ağırlık Kg
50	10	40	101	63	241	280	225	7
65	10	40	101	70	268	308	225	8
80	10	50	101	92	294	333	225	9
100	10	50	101	105	334	373	225	11
125	10	50	111	120	367	407	225	13
150	10	60	111	130	419	458	225	17
200	8	60	128	160	525	578	325	29
250	6	70	128	198	626	679	325	40
300	6	70	128	234	726	779	380	53
350	5	96	305	256	797	906	450	93
400	5	100	305	292	903	1012	450	126
450	3	106	305	308	989	1098	450	160
500	3	110	305	340	1101	1210	450	193
600	3	110	305	400	1307	1416	450	264

YÜKSELEN MİLLİ MANUEL KUMANDA

DN	ΔP (Kg/cm ²)	A	B	C	P	Hv	D	ØV	Ağırlık Kg
50	10	40	101	63	241	409	280	225	7
65	10	40	101	70	268	436	308	225	8
80	10	50	101	92	294	469	333	225	9
100	10	50	101	105	334	502	373	225	11
125	10	50	111	120	367	585	407	225	13
150	10	60	111	130	419	644	458	225	17
200	8	60	128	160	525	815	578	325	29
250	6	70	128	198	626	1016	679	325	40
300	6	70	128	234	726	1116	779	380	53
350	5	96	305	256	797	1336	906	450	93
400	5	100	305	292	903	1442	1012	450	126
450	3	106	305	308	989	1628	1098	450	160
500	3	110	305	340	1101	1737	1210	450	193
600	3	110	305	400	1307	2046	1416	450	264



ÇİFT ETKİLİ PNOMATİK AKTUATÖRLÜ

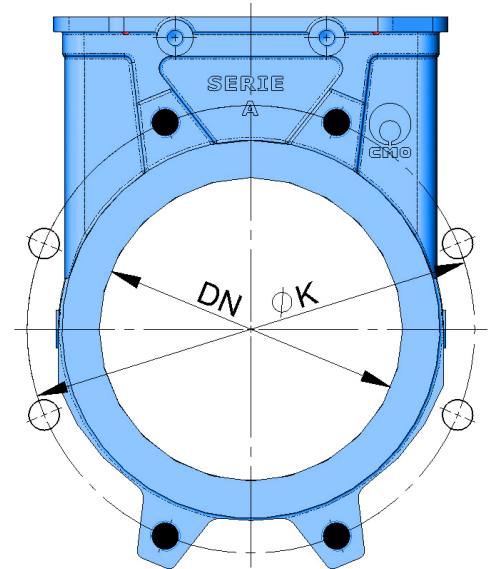
DN	ΔP (Kg/cm ²)	A	B	C	Ø CIL	Ø VAST	J	S (B.S.P.)	Hn	Ağırlık Kg
50	10	40	101	63	80	20	96	1/4	415	7
65	10	40	101	70	80	20	96	1/4	455	8
80	10	50	101	92	80	20	96	1/4	498	9
100	10	50	101	105	100	20	115	1/4	565	12
125	10	50	111	120	125	25	138	1/4	636	18
150	10	60	111	130	125	25	138	1/4	717	22
200	8	60	128	160	160	30	175	1/4	874	37
250	6	70	128	198	200	30	218	3/8	1036	58
300	6	70	128	234	200	30	218	3/8	1182	72
350	5	96	305	256	250	40	270	3/8	1380	130
400	5	100	305	292	250	40	270	3/8	1530	155
450	3	106	305	308	300	45	382	1/2	1677	225
500	3	110	305	340	300	45	382	1/2	1839	257
600	3	110	305	400	300	45	382	1/2	2146	340

ELEKTRİK AKTUATÖRLÜ

DN	ΔP (Kg/cm ²)	A	B	C	D	K	L	M	N	P	HE	Ağırlık Kg
50	10	40	92	63	400	249	265	238	62	241	595	24
65	10	40	92	70	426	249	265	238	62	268	622	25
80	10	50	92	92	452	249	265	238	62	294	647	26
100	10	50	92	105	492	249	265	238	62	334	687	27
125	10	50	102	120	525	249	265	238	62	367	720	30
150	10	60	102	130	577	249	265	238	62	419	772	32
200	8	60	119	160	685	249	265	238	62	525	990	42
250	6	70	119	198	785	249	265	238	62	626	1090	55
300	6	70	119	234	885	249	265	238	62	726	1190	72
350	5	96	290	256	940	254	283	248	65	797	1305	99
400	5	100	290	292	1045	254	283	248	65	903	1460	136
450	3	106	290	308	1175	336	389	286	91	989	1755	166
500	3	110	290	340	1290	336	389	286	91	1101	1870	245
600	3	110	290	400	1495	336	389	286	91	1307	2045	362

EN1092-2 PN10

DN	ΔP (Kg/cm ²)	A	B	Mertic	P	$\varnothing K$
50	10	4	-	M16	8	125
65	10	4	-	M16	8	145
80	10	4	4	M16	9	160
100	10	4	4	M16	9	180
125	10	4	4	M16	9	210
150	10	4	4	M20	10	240
200	8	4	4	M20	10	295
250	6	6	6	M20	12	350
300	6	6	6	M20	12	400
350	5	12	4	M20	21	460
400	5	12	4	M24	21	515
450	3	16	4	M24	22	565
500	3	16	4	M24	22	620
600	3	16	4	M27	22	725

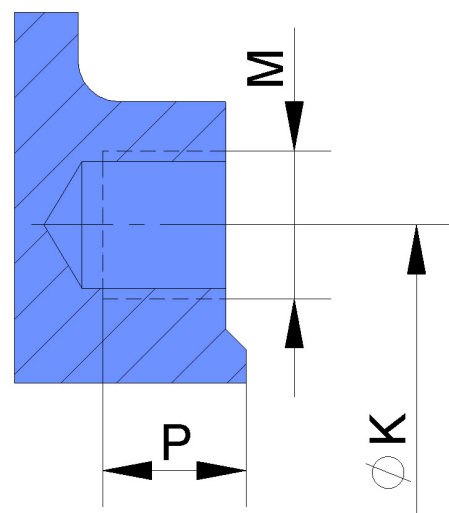


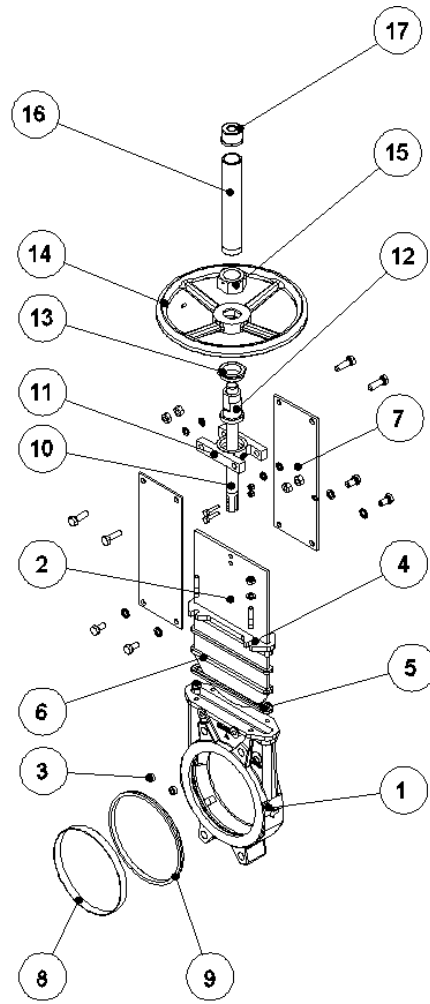
A BLIND TAPED HOLES

B THROUGH HOLE

ANSI B16, CLASS 150

DN	ΔP (Kg/cm ²)	A	B	R UNC	P	$\varnothing K$
50	10	4	-	5/8	8	120,6
65	10	4	-	5/8	8	139,7
80	10	4	-	5/8	9	152,4
100	10	4	4	5/8	9	190,5
125	10	4	4	¾	9	215,9
150	10	4	4	¾	10	241,3
200	8	4	4	¾	10	298,4
250	6	6	6	7/8	12	361,9
300	6	6	6	7/8	12	431,8
350	5	8	4	1"	21	476,2
400	5	12	4	1"	21	539,7
450	3	12	4	1 1/8	22	577,8
500	3	16	4	1 1/8	22	635,0
600	3	16	4	1 1/4	22	749,3





MD	BÖLÜM	MALZEME
1	Body	GJL-250 CF8M
2	Gate	AISI 304 AISI 316
3	Guide	RCH1000
4	Packing Gland	GJS-500 CF8M
5	Packing	SYNT+ PTFE
6	O.Ring Seal	EPDM
7	Support Plates	S275JR
8	Ring	AISI 316
9	Seat	EPDM
10	Stem	AISI 303
11	Yoke	Steel
12	Stem Nut	Bronze
13	Check Nut	ST44.2 + Zinc
14	Hand Wheel	Nodular Cast iron
15	Nut	Steel
16	Hood	Steel
17	Top Cap	Plastic