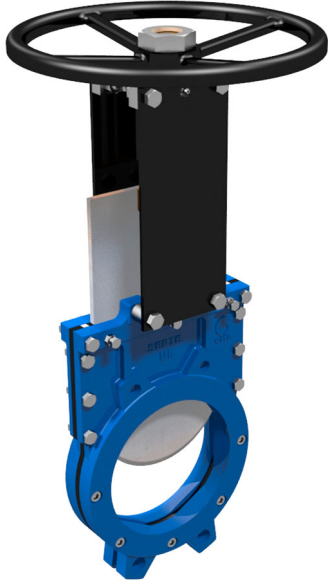


## BIÇAKLI VANALAR UB SERİSİ



### MODEL

UB Serisi

### ÖLÇÜ

DN 50-2000

### BASINÇ SINIFI

PN6 / PN 10 / PN 16 / PN 25 / Class 150 / JIS

### SICAKLIK DEĞERLERİ

90 °C / 210 °C Sızdırmazlık elamanlarına göre

### SIZDIRMAZLIK ELEMANI

EPDM / NBR / VITON / PTFE / SİLİKON

### GÖVDE MALZEMESİ

GGG 50 / AISI 316 / AISI 316 Ti / Duplex

### BIÇAK MALZEMESİ

AISI 304 / AISI 316 / Duplex

### KUMANDA ŞEKİLLERİ

Manuel, Pnömatik Aktuatörlü, Elektrik Aktuatörlü, Dişli Kutulu (Gear Box), Hidrolik Aktuatörlü

### UYGULAMA ALANLARI

Madencilik, Kağıt, Gıda, Su, Atık Su, Kimya, Çamur

### ÖZELLİKLER

- \* Çift yönlü sızdırmaz, wafer dizayn bıçaklı sürgülü vana.
- \* Düşük basınç kaybı ile yüksek akış hızı sağlar.
- \* İki parçadan oluşan kılavuzlu gövde dizaynı.
- \* Akışkana göre değişen conta ve salmstra çeşitleri.
- \* Bakım gerektirmez.



## GÖVDE SEÇENEKLERİ

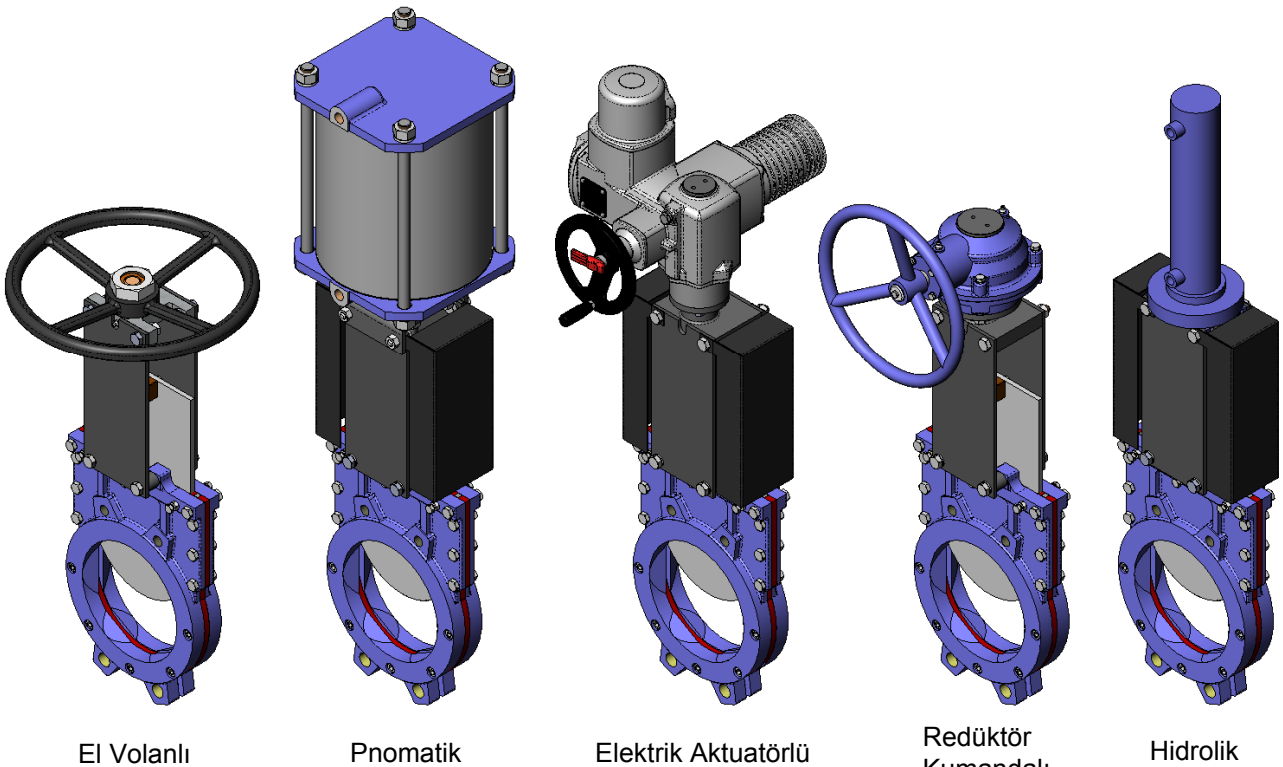
MALZEME	AÇIKLAMA	STANDART BOYA
Sfero Döküm Demir	EN-GJS 500	EPOXY RAL 5015
Karbon Çelik	ASTM A216 WCB	EPOXY RAL 5015
Paslanmaz Çelik	ASTM A351 CF8M (AISI 316)	
Paslanmaz Çelik	AISI 316 Ti	
Duplex Paslanmaz Çelik		
254 SMO	UNS S31254	
Uranus B6	AISI 904L	

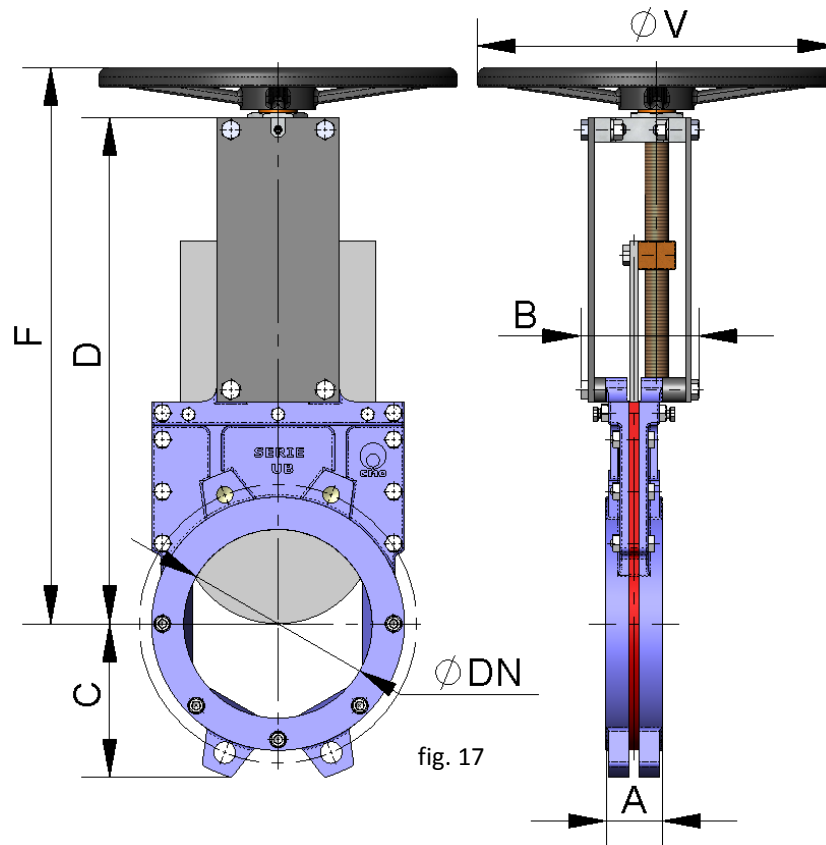
## BIÇAK SEÇENEKLERİ SEÇENEKLERİ

MALZEME	AÇIKLAMA
Paslanmaz Çelik	AISI 304 (Dökme Demir Gövde)
Paslanmaz Çelik	AISI 316 (Paslanmaz Çelik Gövde)
Duplex Paslanmaz Çelik	

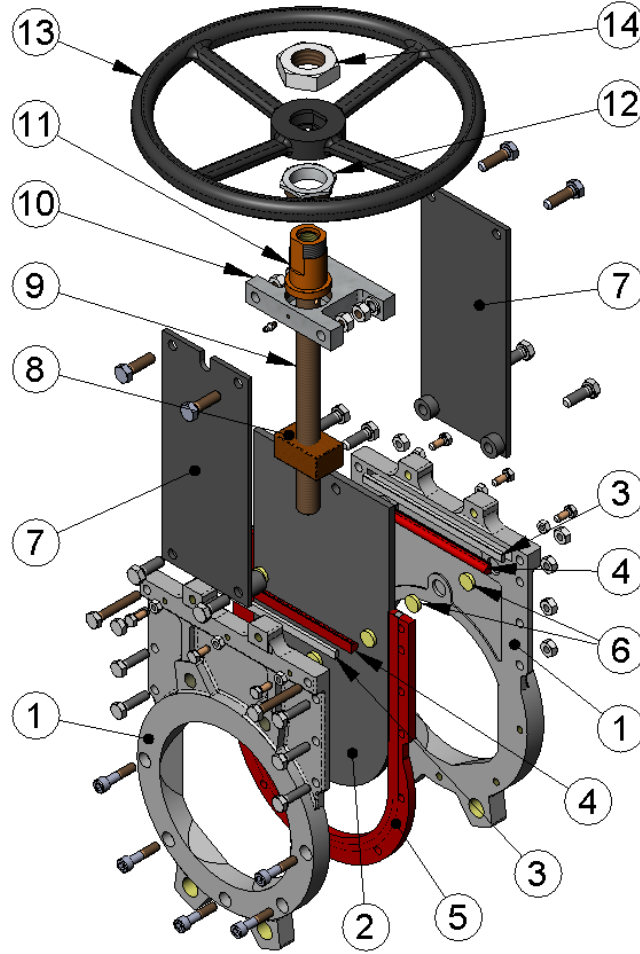
## CONTA SEÇENEKLERİ

MALZEME	ÇALIŞMA SICAKLIĞI	UYGULAMA YERLERİ
EPDM (E)	-10°C / +90°C	Su, Hafif Kimyasallar
Nitrile (N)	-10°C / +90°C	Hidrokarbonlar, Yağlar
Viton (V)	-10°C / +200°C	Hidrokarbonlar, Solventler
Silicone (S)	-10°C / +200°C	Gıdalar, İlaç
PTFE (T)	-60°C / +250°C	Kimyasal Aşındırıcılar





DN	$\Delta P$ Kg/cm <sup>2</sup>	Draw Nw	Tork Nm	A	B	C	D	F	$\emptyset V$
50	10	1158	2,7	43	101	66	241	281	225
65	10	1954	4,5	46	101	73	268	306	225
80	10	2958	7	46	101	96	292	331	225
100	10	4618	11	52	101	105	324	363	225
125	10	7215	17	56	111	119	362	401	225
150	10	10389	24	56	111	137	412	451	225
200	10	18485	53	60	130	162	525	578	380
250	10	28901	83	68	130	194	626	687	380
300	8	33403	115	78	130	219	726	779	450
	10	41666	143	78	130	219	726	779	450
350	8	45578	157	78	320	251	882	-	-
	10	56825	195	78	320	251	882	-	-
400	6	44683	174	102	320	280	982	-	-
	10	74249	288	102	320	280	982	-	-
450	6	56694	220	114	320	306	1082	-	-
	10	93876	418	114	320	306	1082	-	-
500	5	58370	227	127	320	345	1190	-	-
	10	116248	636	127	320	345	1190	-	-
600	5	84360	376	154	320	403	1385	-	-
	10	167786	918	154	320	403	1385	-	-



MD	BÖLÜM	MALZEME
1	Body	GJS-500 CF8M
2	Through Conduit	AISI 304 AISI 316 Duplex
3	Seal Rim	AISI 304 AISI 316
4	Stuffing Box Seal	EPDM
5	Seal	EPDM+STEEL
6	Seat	RCH 1000 (CF8m Body)
7	Support	S275JR
8	Stem Nut	Bronze
9	Stem	AISI 303
10	Yoke	GJS-500
11	Stem Nut	Bronze
12	Stopper Nut	Steel
13	Handwheel	GJS-500
14	Nut	5.6 ZINC